

HNV Link Crossvisit The Burren Irland 24-28 oktober

Reflektioner från Innovationsresan ur en näringslivsutvecklarens perspektiv



Alla gröna näringar och landsbygdsföretag!

- HNV Link - utveckla och dela innovationer som stöder jordbrukssystem och markanvändning inom områden med exceptionella naturvärden.
- Höga naturvärden skapar även företagande inom besöksnäring, naturturism, småskalig livsmedelsproduktion etc.
- De utmaningar, möjligheter, förutsättningar och innovationer som diskuteras inom HNV Link med fokus på markanvändning gäller *alla gröna näringar dvs landsbygdsföretag!*

*"Gröna näringar-
den mångfald av
affärsrörelser som
finns på den svenska
landsbygden"*
- LRF



**BENGTSFORS
KOMMUN**

Dialog och lösning istället för stuprör och problem!

- Tillväxt uteblir pga stuprörstänk och fel fokus – ”de vill inte diskutera lösningar”, ”jag bOLLAS runt” och ”de ville inte ens besöka mig”.
- **Lyssna, lär, var på plats och besök företagaren för att förstå utmaningarna!**
- **Lots** → Katalysatorgrupp ger förutsättningar för dialog och lösning och ”en väg in”. Gruppen som är ”tvärfunktionell”, jobbar tillsammans med företagaren och har en Lots funktion.

”Det ska vara lätt att göra rätt”



Problemlösning på
Lady Gregory Hotel



**BENGTSFORS
KOMMUN**

Bygg på befintliga strukturer och nätverk

- Lyft in företag inom gröna näringar i befintliga projekt, nätverk och aktiviteter.
- Entreprenörer inom gröna näringar ser sig ofta som familjeverksamheter och livsstilsföretag och inte som en viktig kugge i det "vanliga näringslivet".
- Stor kunskap inom gröna näringar om hållbara, cirkulära lösningar. Gröna näringar kommer både berika och dra nytta av att finnas i samma nätverk som industri, bygg etc.



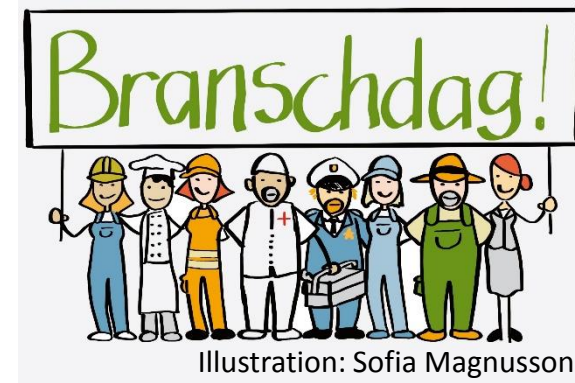
Viktigt att Katalysatorgruppen diskuterar hur vi kan integrera våra olika arenor och dra nytta av varandra!



**BENGTSFORS
KOMMUN**

Arena - Samverkan skola arbetsliv

Connect people to place!



Branschdagen – visa vilka fantastiska möjligheter, yrkesroller och företag det finns i kommunen. Att så ett frö inför framtida yrkesval, studier, hemvändare och generationsväxling.

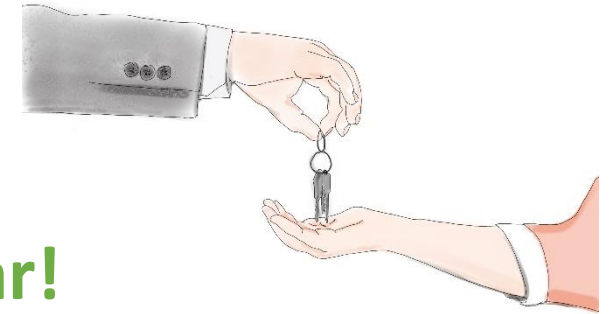
”Att lyfta fram den gröna näringen ligger helt rätt i tid och livsmedelsproduktion i alla led ska ingå i utbildningen på Restauranglinjen. Att få med t ex LRF, DMEF, Nuntorp mfl ser vi bara som väldigt positivt, skolan börjar vt-19 med en valbar kurs i jakt och fiske, där har vi tankar på att LRF ska ingå på något sätt. Och att synliggöra miljö och energi ligger i allas intresse. Låter som det kan bli väldigt bra!”

- Pia Kullander programansvarig restaurang och besöksnäring Strömkullegymnasiet



**BENGTSTORS
KOMMUN**

Arena - Generationsväxling



25% av alla företagsägare i Dalsland är äldre än 64 år!

- **Du är viktig – Velfärdsavtrycket!** www.foretagensvalfardsavtryck.se

Viktigt för samhället att företagen lever vidare. Planera och prata om "Exit".

Dalsland – 10.000 anställda ger 2,5 mdr i skatteintäkter.

Motsvarar 18.209 förskoleplatser eller 5070 poliser.

80% i solo/småföretag varav många i gröna näringar.

Källa: Svenskt Näringsliv

- Dalslands kommuner jobbar aktivt med generationsväxling och det finns ett stort kontaktnät där olika typer av rådgivning och stöd finns tillgängliga. Vi når idag inte alla målgrupper, framför allt inte små landsbygds-/familjeföretag.
- Genom samverkan kan vi gemensamt nå fler företagare inom gröna näringar.



**BENGTSFORS
KOMMUN**

Växtkraft!

De processer, tankar, samarbeten och metoder som HNV Link projektet och Innovationsresan lyft fram visar att samverkan över organisationsgränser med kompetens- och lösningsfokus skapar förutsättningar för hållbar landsbygdsutveckling och landsbygdsföretagande, med höga naturvärden i fokus, inom alla gröna näringar.



Illustration: Sofia Magnusson



**BENGTSFORS
KOMMUN**

A wide-angle landscape photograph. The sky is filled with large, billowing white and grey clouds. A bright sun is positioned in the upper left, creating a strong lens flare that streaks across the image. Below the sky, rolling hills and a valley are visible. The foreground consists of dry, grassy terrain with some shrubs and a fence line. The overall mood is serene and expansive.

Tack för att ni lyssnade!

Jeanette Lindh Svanqvist

Näringslivs- och tillväxtutvecklare

Bengtsfors kommun

0531-526044

jeanette.lindh.svanqvist@bengtsfors.se